

Prezydent Miasta Gliwice
Urząd Miejski w Gliwicach
ul. Zwycięstwa 21
44-100 Gliwice

Gliwicki Budżet Obywatelski – odwołanie

Dotyczy: projekt 018 dzielnica Politechnika, Ulepszenie drogi dla rowerów przy akademikach

Projekt „Ulepszenie drogi dla rowerów przy akademikach” uzyskał pozytywną ocenę formalną oraz negatywną ocenę merytoryczną. W związku z tym składam odwołanie w celu dopuszczenia projektu pod głosowanie.

W ocenie merytorycznej możemy przeczytać, że jedynym faktem blokującym dopuszczenie projektu do głosowania jest koszt projektu, który przekracza kwotę przeznaczoną dla dzielnicy Politechnika.

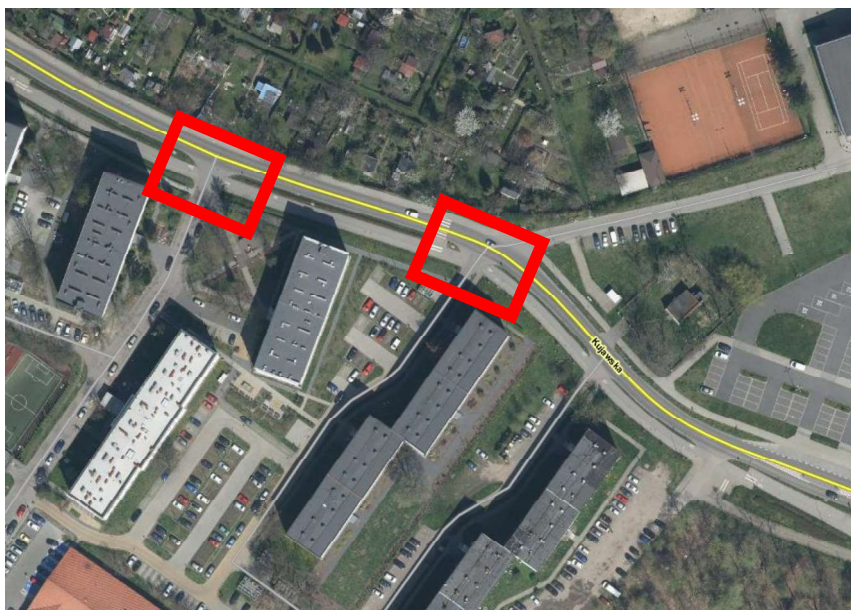
Projekt ten zakładał poprawienie 3 przejazdów dla rowerów przy ul. Kujawskiej. W takiej sytuacji jest mi niezmiernie przykro, że nikt nie kontaktował się ze mną w sprawie wprowadzenia zmian do projektu, aby obniżyć jego koszt. Dodatkowo, w dniu publikacji ocen projektów, zwróciłem się do Zarządu Dróg Miejskich z zapytaniem, jaki jest koszt przebudowy jednego miejsca krzyżowania się drogi dla rowerów z drogą wewnętrzną. Do dziś takiej odpowiedzi nie uzyskałem. W tym miejscu chciałbym podkreślić, że termin składania odwołań jest krótszy niż ustawowy termin odpowiedzi ZDM co zdecydowanie utrudnia komunikację na linii Miasto-Obywatel, stawiając obywatela w niekorzystnej sytuacji.

W związku z brakiem odpowiedzi z Zarządu Dróg Miejskich, jestem zmuszony przedstawić dwa alternatywne warianty projektu, które modyfikują go w taki sposób, aby spełnić warunek merytorycznego odrzucenia, czyli obniżyć koszt projektu.

Wariant 1 – preferowany

Wariant 1 zakłada realizację projektu zgodnie z pierwotnym założeniem – przebudowa miejsc krzyżowania się DDR z drogami wewnętrznymi, tak aby DDR przybrała formę lekko wyniesionej względem przecinających ją dróg wewnętrznych oraz aby nawierzchnia DDR nie była poprzecinana poprzecznymi krawężnikami, tylko ciągła. Zmiana względem projektu oryginalnego

to ograniczenie przebudowy miejsc krzyżowań z trzech do dwóch zaznaczonych na poniższym zdjęciu (źródło: geoportal.gliwice.eu).



Rysunek 1 Przejazdy DDR Wariant 1 - preferowany

Wariant 2 – alternatywny

Wariant 2 przedstawiony jest jako wariant alternatywny do wariantu 1, gdyby wariant 1 nadal nie spełniał wymagań finansowego. Wariant ten zakłada przebudowę jednego miejsca krzyżowania się DDR z drogą wewnętrzną, zgodnie z wymaganiami opisanymi w projekcie oryginalnym. Miejsce to zaznaczone jest na zdjęciu poniżej (źródło: geoportal.gliwice.eu).



Rysunek 2 Przejazdy DDR Wariant 2 - alternatywny